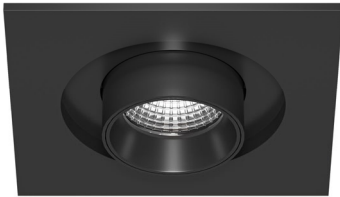


Referencia. *Reference.*
**5109**

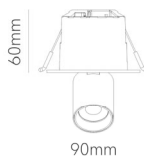
 Categoría. *Category*

TECHNICAL LIGHTING

## MINI-OXO


 Color. *Color.*
**NEGRO**

 Dimensiones. *Dimensions.*

 Ø80mm 

 Descripción. *Description.*

MINI OXO es una colección de empotrables de interior minimalistas. Diseñado con un elevado nivel de funcionalidad. Se integra perfectamente en cualquier espacio. Su polivalente diseño también permite una amplia capacidad de rotación a 90° y un giro de 355°.

MINI OXO is a collection of minimalist interior recesses. Designed with a high level of functionality. It integrates perfectly into any space. Its versatile design also allows a wide rotation capacity at 90° and a 355° rotation.

 Fuente de Luz. *Light Source.*

Potencia.	<i>Power.</i>	<b>6 W</b>
Tensión.	<i>Voltage.</i>	<b>100-277 VAC</b>
Frecuencia.	<i>Frequency.</i>	<b>50/60 HZ</b>
Flujo Luminoso.	<i>Lumens.</i>	<b>600 Lm</b>
Eficacia Luminica.	<i>Light Effectiveness.</i>	<b>100 Lm/w</b>
Difusor	<i>Diffuser</i>	-
Temperatura de Color.	<i>Color Temperature.</i>	<b>2700K-3200K-4000K</b>
CRI	<i>IRC</i>	<b>&gt;80</b>
Ángulo lumínico.	<i>Beam Angles.</i>	<b>42°</b>
Regulación	<i>Dimmable.</i>	<b>NO</b>
UGR	<i>UGR</i>	<b>&lt;19</b>
MacAdam ELIPSE.	<i>MacAdam ELIPSE.</i>	-
Índice de protección.	<i>Protection Index.</i>	<b>20</b>
Clase	<i>Clase</i>	<b>CLASE II</b>
Driver	<i>Driver</i>	<b>INTEGRADO</b>
Horas de Vida	<i>Hours of Life,</i>	<b>25.000h.</b>
Garantía	<i>Warranty.</i>	<b>3 Años Years</b>

 Datos Técnicos. *Data Sheet.*

L.B.	<i>L.B.</i>	<b>L. 80 B. 10</b>
Largo	<i>Long.</i>	<b>90mm</b>
Ancho	<i>Width.</i>	<b>90mm</b>
Alto	<i>High</i>	<b>60mm</b>
Diametro	<i>Diameter.</i>	<b>-mm</b>
Diametro Corte	<i>Cutting Diameter</i>	<b>80 mm</b>
Material.	<i>Material.</i>	<b>POLYCARBONATE</b>

 Incluye. *Includes.*

TECNOLOGÍA SWITCH (CCT)