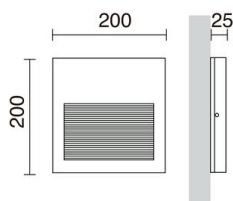


# SLIM 580B-L0110B-04

Aplicque asimétrico SLIM Square IP65 LED SMD 9W 1100lm CRI90 3000K 38°/78° Antracita

La familia Slim ofrece múltiples soluciones con sus versiones tanto en forma cuadrada como redonda, disponibles ambas en dos tamaños distintos tanto para instalación en superficie como empotrada en pared. Sus múltiples versiones permiten elegir la mejor solución para iluminar de forma eficiente escaleras, entradas de vehículos o caminos con luz indirecta sin deslumbramientos. El producto está realizado en aleación de aluminio con alta resistencia a la oxidación y recubrimiento altamente resistente a los agentes atmosféricos y a los rayos UV, garantizando la máxima protección a lo largo de los años.



### DATOS GENERALES

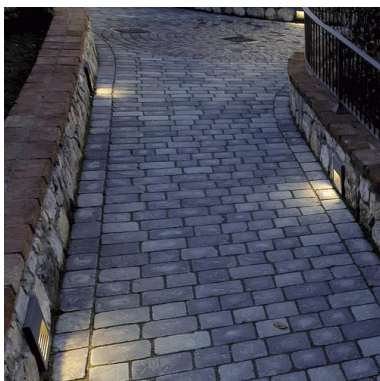
Categoría	Superficie
Familia	Slim
Acabado	[04] Antracita
Ubicación	Exterior
Instalación	Pared
Material del cuerpo	Aluminio
Material del difusor	Cristal matizado
Material del marco	Aluminio
Clase ETIM	EC000481
EAN	8435256523492

### FUENTES Y HACES DE LUZ

Fuentes	LED SMD 9W 1100lm 3000K CRI90
Eficiencia energética	E (3000K)
Haz	38°/78° - Asimétrica directa

### DATOS TÉCNICOS

Dimensiones	Altura x Anchura x Longitud (mm): 200 x 200 x 25
IP	IP65
IK	09
Resistente a la corrosión	Sí
Clase eléctrica	Clase I
Frecuencia	50/60 Hz
Voltaje de entrada	220-240V AC V
Corriente de salida	700 mA
Equipo auxiliar	Electrónico
Marca del equipo auxiliar	TCI
Temperatura superficial	30,0 °C
Rango de temperatura de funcionamiento	-20 - 35 °C
Horas de vida	60.000 h
LED de duración L	80
LED de duración B	10
Peso	1,0 Kg
Salidas de cable	1
Categoría ECORAE I	LED-B
ECORAE I	0,5



# SLIM 580B-L0110B-04

Aplique asimétrico SLIM Square IP65 LED SMD 9W 1100lm CRI90 3000K  
38°/78° Antracita

**PRODUCTOS DE LA MISMA FAMILIA**



580B-L0210B



580D-L0110B



580D-L0210B



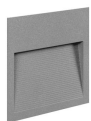
Slim Round  
Reces M



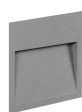
Slim Round  
Reces S



Slim Round  
Surf S



Slim Square  
Reces M



Slim Square  
Reces S



Slim Square  
Surf S