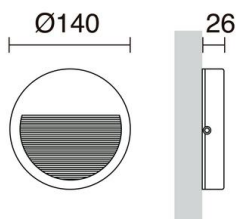


SLIM 580C-L0104B-03

Aplicue asimétrico SLIM Round IP65 LED SMD 4W 545lm CRI90 3000K 42°/85°
Gris



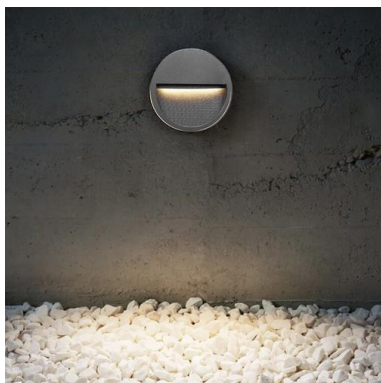
La familia Slim ofrece múltiples soluciones con sus versiones tanto en forma cuadrada como redonda, disponibles ambas en dos tamaños distintos tanto para instalación en superficie como empotrada en pared. Sus múltiples versiones permiten elegir la mejor solución para iluminar de forma eficiente escaleras, entradas de vehículos o caminos con luz indirecta sin deslumbramientos. El producto está realizado en aleación de aluminio con alta resistencia a la oxidación y recubrimiento altamente resistente a los agentes atmosféricos y a los rayos UV, garantizando la máxima protección a lo largo de los años.

DATOS GENERALES

Categoría	Superficie
Familia	Slim
Acabado	[03] Gris
Ubicación	Exterior
Instalación	Pared
Material del cuerpo	Aluminio
Material del difusor	Cristal matizado
Material del marco	Aluminio
Clase ETIM	EC000481
EAN	8433264119218

FUENTES Y HACES DE LUZ

Fuentes	LED SMD 4W 545lm 3000K CRI90
Eficiencia energética	E (3000K)
Haz	42°/85° - Asimétrica directa



DATOS TÉCNICOS

Dimensiones	Diámetro x Anchura (mm): 140 x 25
IP	IP65
IK	09
Resistente a la corrosión	Sí
Clase eléctrica	Clase I
Frecuencia	50/60 Hz
Voltaje de entrada	220-240V AC V
Corriente de salida	350 mA
Equipo auxiliar	Electrónico
Temperatura superficial	30,0 °C
Rango de temperatura de funcionamiento	-20 - 35 °C
Horas de vida	60.000 h
LED de duración L	80
LED de duración B	10
Peso	0,5 Kg
Salidas de cable	1
Categoría ECORAE I	LED-A
ECORAE I	0,25

SLIM 580C-L0104B-03 Aplique asimétrico SLIM Round IP65 LED SMD 4W 545lm CRI90 3000K 42°/85°
Gris

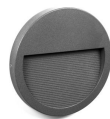
PRODUCTOS DE LA MISMA FAMILIA



580B-L0210B



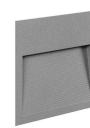
580D-L0110B



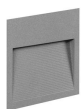
580D-L0210B Slim Round
Reces M



Slim Round
Reces S



Slim Square
Reces M



Slim Square
Reces S



Slim Square
Surf M



Slim Square
Surf S